

Pour des économies d'énergie mesurables et durables sur votre patrimoine

Commençons

A propos d'advizeo

Notre histoire

● 2015

Création d'advizeo au sein du groupe d'ingénierie setec et premiers développements de notre plateforme de monitoring énergétique

● 2018-2019

Ouverture des agences de Lyon et Marseille

● 2021

Levée de fonds de 5 millions d'euros : entrée au capital de BPI France et du Crédit Mutuel Equity,

● 2022

Ouverture de l'agence de Nantes et déménagement du siège social parisien

● 2024

Advizeo rejoint **Hager Group**, l'un des principaux fournisseurs leaders en matière de solutions et de services pour les installations électriques dans les bâtiments résidentiels, tertiaires et industriels.

advizeo aujourd'hui

+130 Collaborateurs
dont **60** Energy Managers

17,5M€ de CA en 2024
+ 34% de croissance

+300 Clients

+100 Millions de m²
optimisés

Nos labels

cap-digital
Paris Region



Par son action, advizeo a permis d'économiser l'équivalent de la consommation électrique annuelle des habitants de Bordeaux Métropole en 2024.

Des projets d'envergure sur des patrimoines variés, une confiance durable de nos clients

Public



Nous accompagnons **plus d'une centaine de collectivités territoriales et organisations publiques** dans l'atteinte de leurs objectifs d'efficacité et de sobriété

Privé



Real Estate, Santé, Retail, Industrie :
advizeo optimise l'énergie d'acteurs privés majeurs partout en France, sur l'ensemble de leur patrimoine

Vos enjeux


Enjeux

DEET, BACS,
plan de sobriété

Fluctuation des prix de
l'énergie, budgets
contraints

Urgence
climatique




Objectifs

-40%
de consommation d'ici 2030

Trajectoires bas carbone,
baisse des émissions CO₂



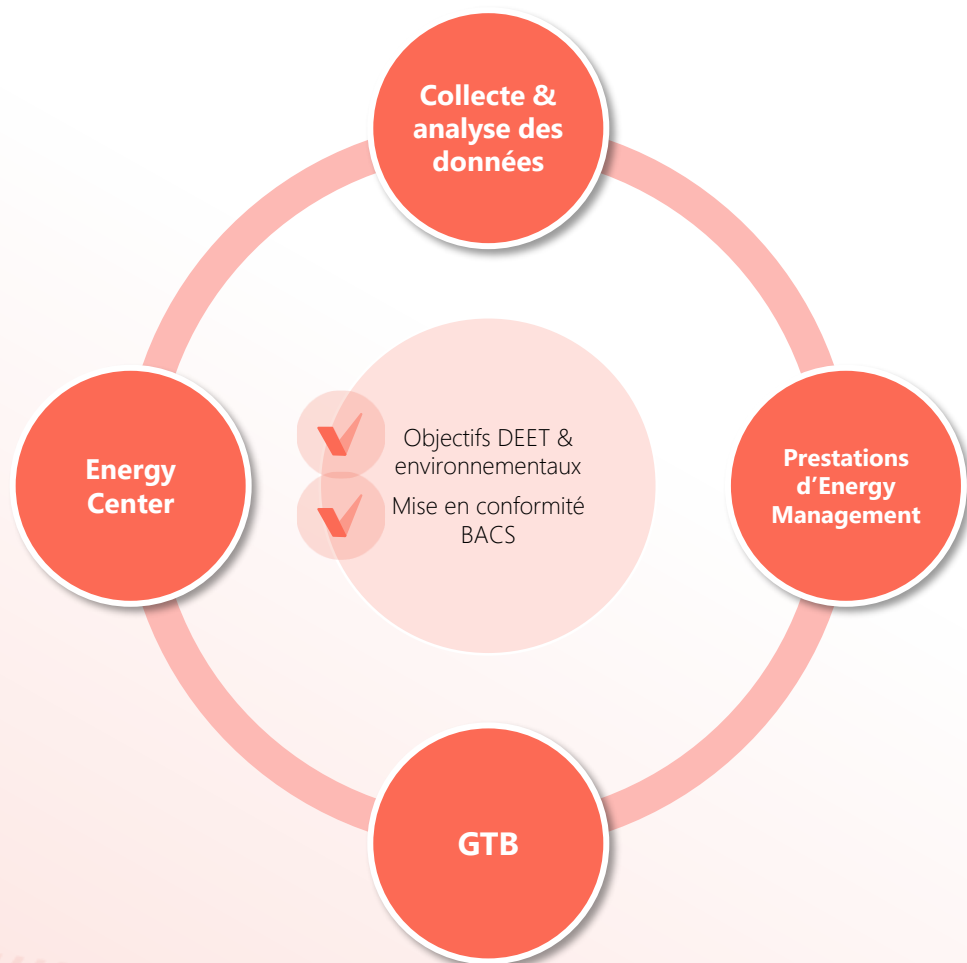

**Organisation
& ressources**

**Agir au
quotidien**
Direction technique,
responsables de site, mainteneurs

**Définir les
orientations RSE**
Direction RSE / DD /
Transition écologique

**Planifier les
investissements**
Direction
patrimoniale et financière

Une offre complète pour des économies d'énergie garanties à l'échelle d'un patrimoine



Deux plateformes logicielles de référence pour votre *Energy Management augmenté*

Notre EMS (Energy Management System)

savee

Notre BMS (Building Management System)

cockpit
by advizeo

Pourquoi advizeo ?



Une vision pragmatique de vos données

« *Ce qui ne se mesure pas ne s'améliore pas* ». advizeo a fait de cette maxime un ADN de société et consacre une partie de ces efforts à fiabiliser la collecte de vos données énergétiques et la mesure du confort des occupants.



Société pionnière de l'Energy Management

Depuis sa création en 2015 et l'embauche de son premier Energy Manager, advizeo a développé sa propre vision du management de l'énergie à l'échelle de patrimoines immobiliers, à l'appui des données. Cette vision, portée par un pôle d'expertise composé de 60 énergéticiens, fait aujourd'hui référence en France.



Une culture de l'engagement et de la performance

Nos solutions sont construites pour maximiser vos économies d'énergie et vous permettre d'atteindre vos objectifs de performance. Qu'il soit contractuel ou de moyens, notre engagement à la réussite de vos projets est au cœur de notre mission.



01



Nos plateformes logicielles

Collecter et analyser vos données avec savee

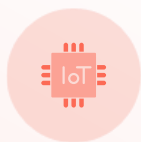
Profitez de la puissance de savee, de l'IoT et de l'intelligence artificielle pour maîtriser et optimiser vos données énergétiques dans le temps.



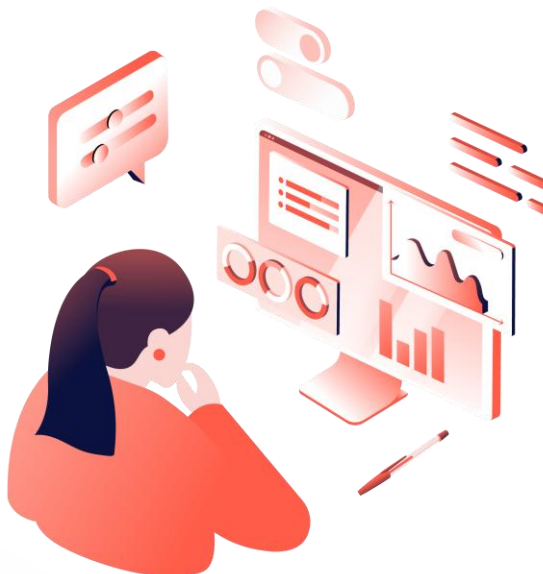
Factures énergétiques



Compteurs



IoT & GTB

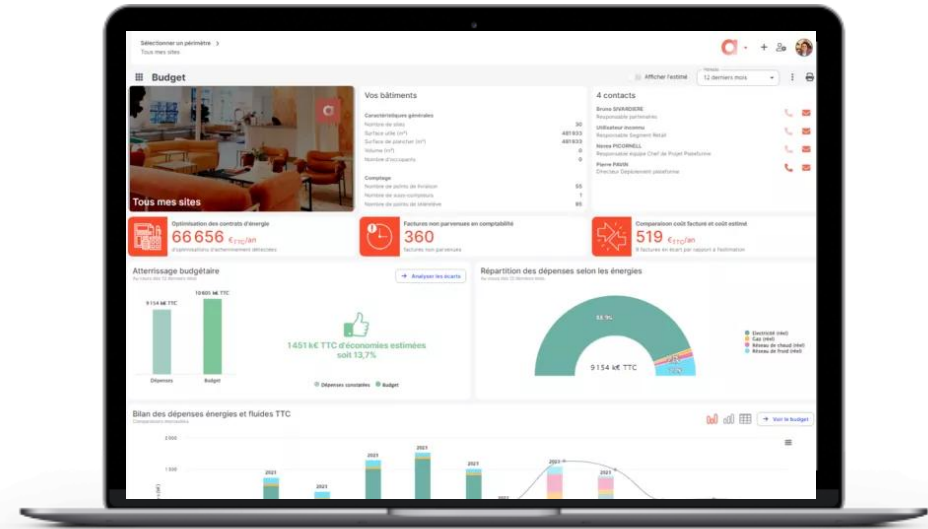


DATA MANAGEMENT : nos équipes vous accompagnent pour vous permettre d'avoir confiance dans la fiabilité et la complétude de vos données.

savee, plateforme de management de l'énergie de référence

Une vue 360° de l'énergie au sein de vos bâtiments

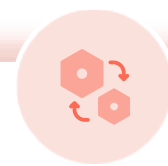
Energy Managers, équipes techniques, mainteneurs, responsables patrimoine et RSE : ils sont plus de 6 000 à bénéficier de savee, de l'optimisation terrain à l'analyse globale de la performance sur plus de 200 000 points de livraison et de mesure.



Centraliser



Analyser et comparer



Coordonner et agir

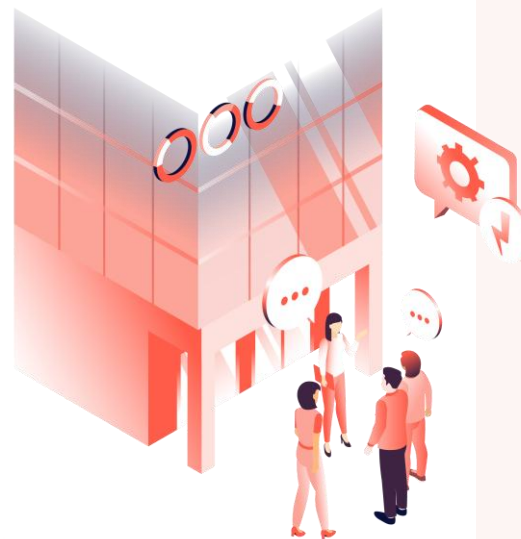


Monitorer et suivre

Pourquoi choisir savee ?

Une plateforme pensée pour maximiser vos économies d'énergie

- **Développée à 100% en interne** avec le concours de nos Energy Managers
- **Des mises à jour régulières** (1 fois tous les 2 mois en moyenne)
- **Une ingénierie de données** unique sur le marché : contrôles de qualité et de complétude
- **Un accompagnement** au paramétrage et à la performance par des spécialistes de l'énergie



Distinctions

Notre plateforme a été classée comme « **incontournable** » par Décideurs Magazine en 2023 et 2024



Taux de recommandation de 100% sur le parangonnage mené par l'ACTEE, l'ADEME et la FNCCR (2022)



cockpit, la GTB nouvelle génération

Une solution de pilotage unifiée pensée par des ingénieurs en performance énergétique

cockpit est née du constat que les GTB du marché ne répondaient pas aux nouvelles exigences des propriétaires et exploitants dans le tertiaire et le résidentiel : déployer des solutions simples d'utilisation, accessibles à distance et construites avec une vision patrimoniale et énergétique durable.



**Hypervision
multisites unique**



**Solution ouverte et
évolutive**



**Maintenance GTB
simplifiée**



**Certifiée par nos
Energy Managers**

Une interface d'hypervision qui s'adapte à votre parc

Vous avez déjà une GTB sur site



- Communication avec les automates et les équipements via des protocoles ouverts



- Création de passerelles en cas de protocoles propriétaires (sous conditions de faisabilité)



- Paramétrage en masse pour faciliter la gestion multi-sites

Vous n'avez pas de GTB sur site



- Diagnostic des installations techniques et chiffrage
- Fourniture et paramétrage des équipements
- Réalisation des travaux : électricité et automatisme
- Programmation des automates
- Suivi et Réception des travaux
- Déploiement de l'hyperviseur cockpit
- Formation et DOE



02



Piloter votre performance

Nos offres d'accompagnement à la performance

Data Management



- Construction de tableaux de bord personnalisés et d'indicateurs propres à votre activité sur la plateforme savee
- Qualification et fiabilisation de vos données en continu

Maîtrisez vos données, facilitez le reporting interne et externe.

Energy Management as a Service



- Prestations de Data Management incluses
- Identification des dérives depuis la plateforme savee
- Construction et suivi d'alertes pour optimiser la performance
- Suivi des économies générées
- Interventions terrain ciblées (optionnel)

Nos Energy Managers suivent vos données, vous alertent en cas de dérive et animent la performance.

Energy Center



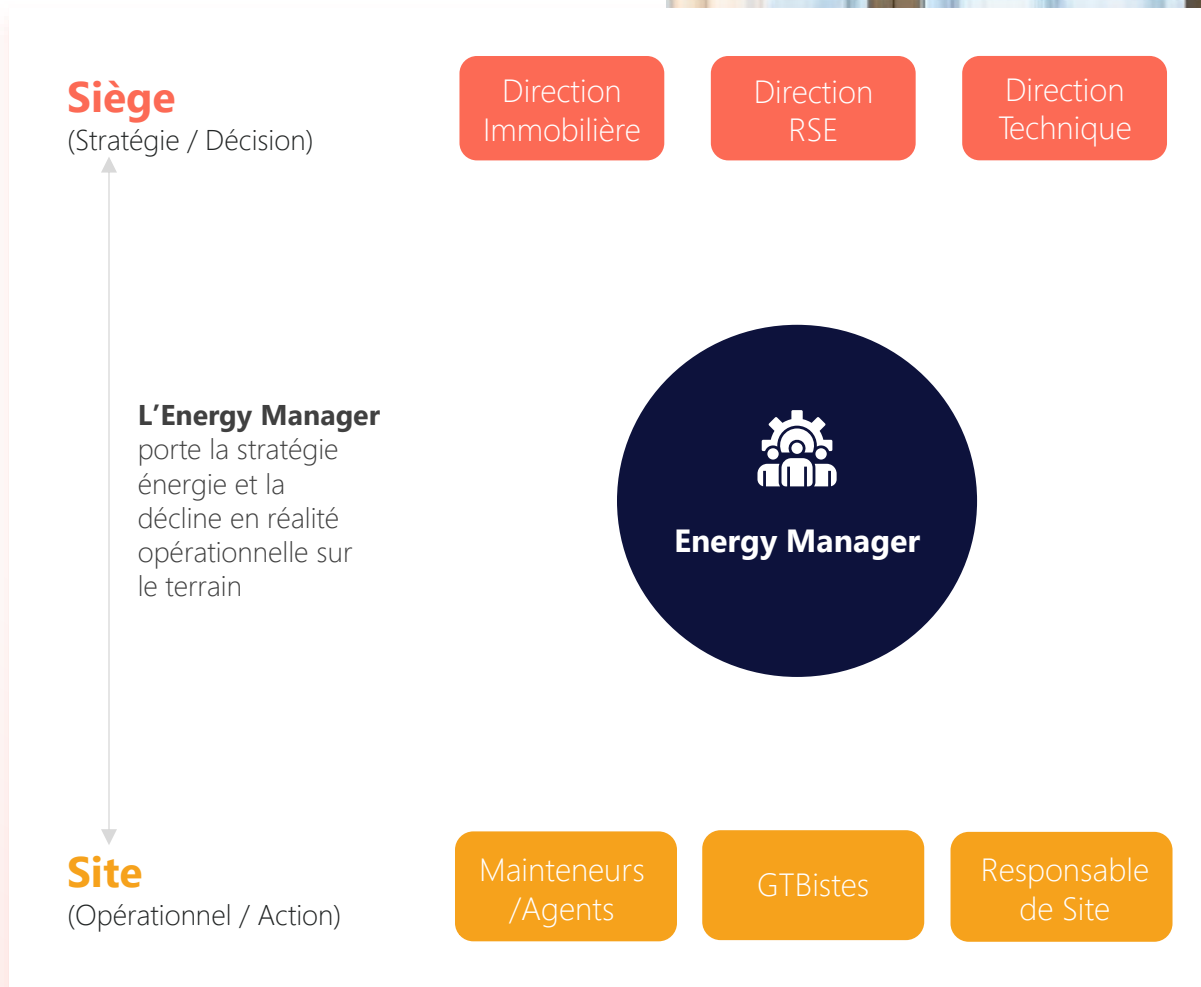
- Installation ou optimisation des BACS sur les sites à piloter
- Supervision des équipements techniques
- Correction en temps-réel des dérives de confort et de consommation
- Surveillance et pilotage 24/7 (optionnel)

Votre bâtiment est entièrement piloté et optimisé par nos équipes à distance.

L'Energy Manager, un maillon essentiel pour atteindre vos objectifs de performance

Les missions* de nos Energy Managers

- Audit énergétique
- Schéma directeur énergétique
- Contribution à l'élaboration et au suivi d'une stratégie énergétique, en lien avec la réglementation
- Définition d'un référentiel (type IPMVP) et calcul des économies d'énergie
- Coordination des plans d'actions « quick-wins » : sensibilisation, régulations, programmations, usages
- AMO travaux
- Taskforces énergie
- Mise en œuvre ou suivi de Contrats de Performance énergétique



*Liste non exhaustive



03



Nos projets : retours d'expérience

Retour d'expérience



Foncière immobilière

Périmètre du projet : 1,5 millions de m² sur 140 sites

Type de patrimoine géré : Bureaux



Objectifs

Accompagner le plan CANOP-2030, lancé en 2021 et qui vise à décarboner massivement les émissions de CO2 d'ici à 2030 sur son patrimoine en exploitation



Missions

- Monitoring des sites exploités
- Conseil sur la stratégie énergie & carbone
- Animation et coordination de la performance par nos Energy Managers
- Accompagnement décret tertiaire



Actions

- Déploiement de la plateforme savee
- Plus de 2000 objets connectés déployés pour le sous-comptage et le suivi du confort des occupants
- Suivi hebdomadaire de chaque site (visites terrain, analyses des données, pilotage et animation du plan d'action)



Résultats

17% d'économies d'énergie (kWh) et 15% de réduction des émissions carbone depuis 2019, sans investissement lourd.

Confiance renouvelée après 2 années de collaboration.

Témoignage client



[Voir le témoignage](#)

Retour d'expérience



Property management

Périmètre du projet : 100 sites et plus de 6000 points de livraison
Type de patrimoine géré : Bureaux



Objectifs

Nexity PM a choisi advizeo avec pour objectif d'optimiser la performance énergétique de ses actifs immobiliers.



Missions

- Déploiement de la plateforme de monitoring savee
- Data management
- Déclaration OPERAT



Actions

- XXX



Résultats

17% d'économies d'énergie (kWh) et 15% de réduction des émissions carbone depuis 2019, sans investissement lourd.

Confiance renouvelée après 2 années de collaboration.



Témoignage

« Ce partenariat avec advizeo marque une étape clé dans notre engagement pour l'immobilier durable. En intégrant la plateforme savee, nous offrons à nos clients des outils performants pour optimiser la performance énergétique de leurs actifs et répondre aux exigences réglementaires en vigueur »

Pierre Dorel, Directeur Général de Nexity Property Management

Retour d'expérience



Résultats

Réduction significative de la consommation énergétique grâce à une gestion proactive.

Meilleure conformité aux réglementations environnementales en vigueur.

Amélioration du confort des résidents tout en optimisant les coûts de maintenance



Bailleurs sociaux

Périmètre du projet : 865 bâtiments (80 000 logements) + 1,8 millions de m²
Type de patrimoine géré : Logement



Objectifs

En 2021, Adoma a fait appel à advizeo afin de pouvoir réduire l'empreinte environnementale de son parc de logement et améliorer le confort des occupants.



Missions

- La centralisation et l'analyse des données de consommation énergétique.
- L'identification des actifs à forte consommation (notamment les bâtiments classés G).
- La réduction de la consommation énergétique globale et de l'empreinte carbone.
- L'intégration d'un DPE cible pour chaque typologie d'immeuble.
- Le suivi des travaux d'efficacité énergétique, en mettant en place des outils numériques pour les mainteneurs.



Actions

- Déploiement de la plateforme savee
- Plus de 10 000 capteurs sont déployés sur toute la France notamment des sondes de température de contact, des sondes de température extérieures et intérieures.

Retour d'expérience



Résultats

Plus de 5000 actions d'amélioration identifiées.
12% d'économies d'énergie (kWh) en 3 ans sans investissement lourd.

Confiance renouvelée et périmètre augmenté après 3 années de collaboration.



Grande distribution

Périmètre du projet : 196 hypermarchés, 319 markets, 41 entrepôts et le siège social monde du groupe



Objectifs

Le groupe Carrefour cherche à maîtriser sa consommation d'énergie dans une logique de rationalisation des coûts et d'amélioration de la performance globale de ses actifs.



Missions

- Monitoring des sites exploités
- Instrumentation
- Animation et coordination de la performance par une quinzaine d'Energy Managers
- Engagement de performance



Actions

- Plus de 200 diagnostics énergétiques ciblés
- 1760 objets connectés déployés pour le sous-comptage et le suivi du confort
- Connexions avec les systèmes de gestion technique en place dans les magasins pour remonter la donnée
- Suivi hebdomadaire de chaque site (visites terrain, analyses des données, pilotage et animation du plan d'action)



Retour d'expérience



Résultats

Plus de 200 restaurants franchisés « embarqués » et intégrés à savee en moins de 3 mois.
18% d'économies d'énergie réalisées (kWh) en 12 mois.



Chaîne de restaurants

Périmètre du projet : 280 restaurants, partout en France



Objectifs

Conduire une démarche de réduction des consommations énergétiques des restaurants, intégrés comme franchisés



Missions

- Déploiement de la plateforme savee
- Communication et sensibilisation auprès du réseau de franchisés
- Data Management
- Energy Management as a Service



Actions

- Campagnes de communication auprès des franchisés et gestion électronique des mandats
- Création d'un tableau de bord personnalisé pour le suivi simplifié de l'énergie et du confort des restaurants
- Analyse de la performance des restaurants à distance, tops / flops, propositions d'actions

Retour d'expérience



Retail

Périmètre du projet : 3800 établissements, 5 millions de m²
Type de patrimoine géré : boutiques, bureaux, data centers et sites mixtes)



Objectifs

- Objectif RSE d'ORANGE : réduction de 30% de leurs émissions en 2025 par rapport à 2015
- Créer un outil unique et fiable dédiée à la DIG Orange pour répondre aux exigences règlementaires (DEET, BACS, CSRD, Taxinomie, Trajectoire carbone, rapport extra financier)
- Obtenir un outil unique aux acteurs d'Orange pour aider à la décision dans la réduction des consommations multi-fluides (Expert Energie, Mainteneurs, Property Managers, reponsables régionaux...)



Missions

- Déploiement de la solution savee :
 - Paramétrage et développements des tableaux de bord
 - Déclarations OPERAT
 - Maintenir une complétude des données pour ensemble des points de mesures (énergie, eau, IRVE, données GTB...)
- Data management avec analyse et suivi des dérives :
 - Animation des parties prenantes pour mise en place des actions de sobriété énergétique
- Déploiement IoT et AMO BACS



Résultats

Plus de 5 000 000 m² optimisés au sein du réseau Orange sur différentes typologies de bâtiments et avec une stratégie énergétique complète.

Témoignage client



[Voir le témoignage](#)

La plateforme répondait à nos exigences avec la flexibilité de s'adapter aux contraintes Orange : avoir des multi-bâtiments, avoir différentes trajectoires, différentes années références. La partie service, l'équipe projet [nous a aidé] pour justement améliorer notre vision de la data energy et ensuite cette flexibilité, cette agilité, donc une road map pour pouvoir développer des services supplémentaires

Stéphane Fernand - Directeur technique RSE immobilier

Retour d'expérience



Santé

Périmètre du projet : 80 établissements, 120 000 m²



Objectifs

Mise en place du Plan de sobriété et déploiement de la solution de monitoring énergétique « savee »



Missions

- Collecte et analyse des données de consommation énergétique
- Aide à la maîtrise des consommations et du budget
- Optimisation des puissances souscrites
- Aide à la priorisation pour investir

Témoignage client



[Voir le témoignage](#)

« La solution savee nous permet d'avoir une vision claire et précise de nos consommations énergétiques. Grâce à l'accompagnement des experts d'advizeo, nous sommes en mesure de mettre en place un plan d'actions concrètes et efficaces pour réduire notre impact environnemental. »,

Sanaa Deny - Responsable immobilier RSE

Retour d'expérience



Industrie

Périmètre du projet : 25 000 m²

Type de patrimoine géré : Usine et Centre de Recherche & Développement



Objectifs

Valeo a fait appel à advizeo afin de **centraliser l'ensemble de ses données énergétiques**, actuellement issues de sources multiples telles que les relevés de compteurs, les factures et des fichiers Excel.



Missions

- Déploiement de la plateforme de monitoring savee
- Diagnostic approfondi des installations techniques



Actions

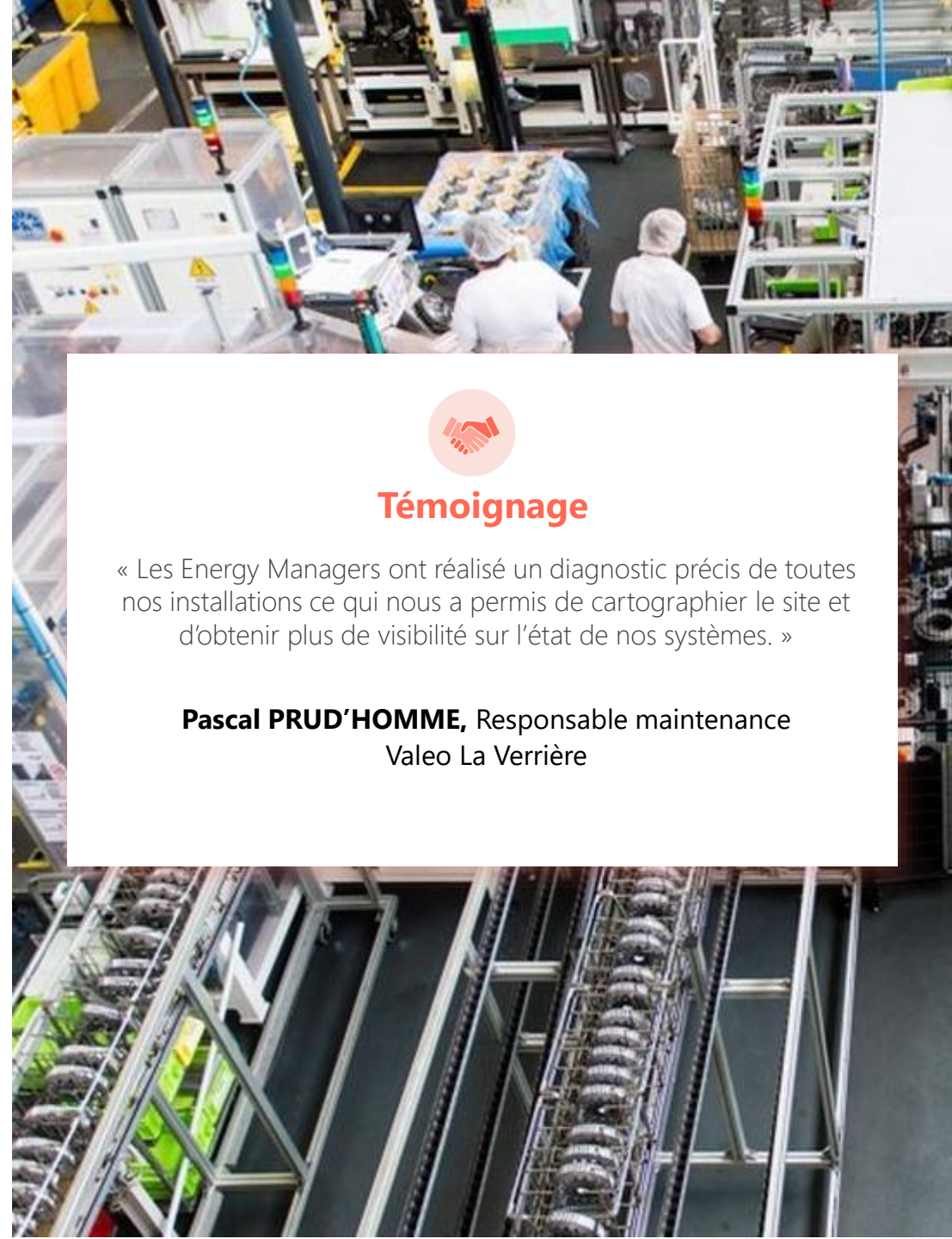
- Diagnostic précis de l'ensemble des équipements techniques présents sur les sites afin d'évaluer la performance de chaque équipement pour cibler les leviers d'amélioration.



Témoignage

« Les Energy Managers ont réalisé un diagnostic précis de toutes nos installations ce qui nous a permis de cartographier le site et d'obtenir plus de visibilité sur l'état de nos systèmes. »

Pascal PRUD'HOMME, Responsable maintenance
Valeo La Verrière





Retour d'expérience



Résultats

9 669 m² optimisés via la remontée de données provenant de 48 points de livraison énergétiques.



Industrie

Périmètre du projet : 1 site à Ennezat



Objectifs

Limagrain a fait appel à advizeo pour la réalisation d'audit de plan de comptage et pour l'instrumentation de son site d'Ennezat dans l'objectif de réduire ses consommations.



Missions

- Analyse du site et proposition d'un plan d'instrumentation
- Accompagnement à la rédaction d'un cahier des charges pour réaliser les déploiements et travaux nécessaires (compteurs + IoT)
- Mise à disposition de la plateforme savee



Actions

- Création d'un tableau de bord personnalisé sur savee pour suivre le sous-comptage énergétique du site
- Formalisation d'un dossier pour obtenir des primes CEE selon la fiche IND-UT-134

Retour d'expérience



Résultats

6% d'économies d'énergie réalisées dès la première année, sans travaux.

Confiance renouvelée après 3 années de collaboration.



Santé

Périmètre du projet : 305 EHPAD
Type de patrimoine géré : Maisons de retraite médicalisées et résidences senior



Objectifs

Piloter la performance énergétique d'un parc de résidences national, en tenant compte des spécificités et contraintes de chaque établissement



Missions

- Instrumentation et supervision des sites exploités
- Identification et animation des actions d'amélioration par nos Energy Managers
- Suivi de travaux
- Engagement de performance



Actions

- Déploiement de la plateforme savee auprès de plus 800 utilisateurs
- Plus de 2000 objets connectés déployés pour le sous-comptage et le suivi du confort des occupants
- Plus de 2000 actions d'amélioration identifiées

Retour d'expérience



Résultats

Tous les bâtiments scolaires publics de la région rendus communicants en quelques mois.
14,8% d'économie sur l'ensemble du parc entre 2021 et 2022, soit 83 GWh.



Collectivité territoriale

Périmètre du projet : 308 établissements, 5 millions de m²
Type de patrimoine géré : lycées publics



Objectifs

Accélérer la transition énergétique de la région par le suivi et l'amélioration de la performance énergétique des bâtiments scolaires.



Missions

- Supervision énergétique des lycées
- Suivi du confort et de la qualité d'air
- Audits énergétiques
- Accompagnement décret tertiaire : choix de la référence



Actions

- Déploiement de la plateforme savee
- Plusieurs milliers d'objets connectés déployés pour le suivi des températures, de la légionnelle et de la qualité d'air
- Réalisation de diagnostics énergétiques

Contactez-nous



Email

contact@advizeo.io



Numéro de téléphone

+33 1 82 51 45 34



Site web

www.advizeo.io

Nos agences

▼ France

Paris

Lyon

Marseille

Nantes

▼ Italie

Milan

▼ Espagne

Madrid

▼ Portugal

Lisbonne

▼ Allemagne

Berlin

